



Change for the better



תוכן עניינים

עמוד מס'

4-5	MITSUBISHI - בקרים מתוכנתים
6-7	MITSUBISHI - בקרי תדר, מערכות סרוו
8-9	TRIO - מנועי סרוו
10-11	PARKER - בקרי מהירות
12-13	ELTRA - אינקודרים אופטיים ומגנטיים
14	KINCO - מנועי צעד
15	MAGNETIC - מנועי ווקטור טכוגנרטורים
16	BAUMER - מנועי צעד
17	SPEEDER MOTION - ממסרות פלנטריות
18-19	ST ROBOTICS - חבוטים לתעשייה
20-21	EXCEM - מנועי גיר קומפקטיים
22	MECT - מונים ובקרי טמפרטורה
23	ARRAY - בקרים מתוכנתים זעירים וספקי כוח

חברת שרף טכנולוגיות הנעה בע"מ נוסדה ב-1989 ע"י משה שרף, עוסקת בתחום הבקרה התעשייתית עם התמחות במערכות הנעה, בעלת מוניטין רב שנים, מייצגת בארץ חברות מובילות מהעולם. החברה עוסקת ביבוא שיווק ומכירה של המוצרים מהמלאי בליווי מקצועי צמוד החל מאפיון הפרויקט, בניית לוחות הפיקוד וכתיבת התוכנה עד להשלמת המשימה לשביעות רצון הלקוח.

לחברה מגוון לקוחות רחב הן בארץ ובחו"ל בתחומים רבים, תעשיות הפלסטיקה המתכת העץ והגומי. תעשיות נייר בניה וכבלים, מעליות, מנופים ועגורנים, תעשיות ביטחוניות רפואיות, מוסדות אקדמאים בתחום החינוך הטכנולוגי.

אנשי החברה מבצעים פרויקטים בשיתוף עם יצרני מכונות משרדי תיכנון ועוד... כחלק ממערך השרות הקימה החברה מעבדת אלקטרוניקה משוכללת לתיקון הציוד בזמן תגובה מהיר עבור לקוחותיה.





Model	FX1S	FX1N	FX3G	FX3U	FX3UC
Power supply	100-240 V AC, 24 V DC	100-240 V AC, 12-24 V DC	100-240 V AC	100-240 V AC, 24 V DC	24 V DC
Maximum I/O	30 (34 optional)	128 (132 optional)	256**	384*	384*
Digital I/O	Relay / Transistor	Relay / Transistor	Relay / Transistor	Relay / Transistor	Transistor
Cycle period / logical instruction	0.55 μs	0.55 μs	0.21 μs or 0.42 μs	0.065 μs	0.065 μs
PLC program memory	2 k steps	8 k steps	32 k steps	64 k steps	64 k steps

Summary table of FX PLCs
 Note * : When networked with CC-Link or AS-Interface (Discrete I/O, maximum 256)
 Note ** : When networked with CC-Link or AS-Interface (Discrete I/O, maximum 128)

Expansion possibilities	ALPHA2	FX1S	FX1N	FX3G	FX3U	FX3UC
Extensions for inside PLC installation	Digital	●	●	●	●	●
	Analog	●	●	●	●	●
Extension modules (installation outside the PLC)	Digital	—	—	●	●	●
	Analog	—	—	●	●	●
	Temperature	●	—	●	●	●
Network modules	AS-Interface	●	—	●	—	●
	CC-Link	—	—	●	●	●
	CAN open	—	—	●	●	●
	Ethernet	—	●	●	●	●
	Profibus/DP	—	—	●	●	●
	DeviceNet	—	—	—	—	●
	Modbus RTU/ASCII	—	—	—	①	●
Communications boards	SSCNET	—	—	—	●	●
	RS232	●	●	●	●	—
	RS422	—	●	●	●	—
	RS485	—	●	●	●	—
Communications modules	USB	—	—	—	●	—
	RS232	—	●	●	●	●
Dedicated function modules	RS485	—	●	●	●	●
	High speed counter Positioning	—	—	—	—	●
Memory cassettes	External Display	●	●	●	●	●
		—	●	●	●	—

בקרים מתוכנתים

ענק היצרנים מיפן ומהמובילים בעולם בייצור מוצרי אלקטרוניקה תעשייתית, יצרן רובוטים, בקרים מתוכנתים, מסכי מגע, בקרי מהירות למנועי חשמל ומערכות סרוו במגוון רחב ביותר ובהספקים של עד כ-1000 כ"ס. בקרי המהירות ווסת התדר נחלקים למספר משפחות הנותנות מענה למגוון רחב של אפליקציות בתעשייה היישומים - מסועים, בוחשים, מכונות הזרקת פלסטיק, מעליות משא ונוסעים, מערכות מיזוג אוויר, משאבות עגורנים אקסטרודרים, מכונות לעיבוד מזון, מתכת וכבלים, מכונות CNC ועוד...

כל הציוד של חברת מיצובישי עומדים בתקנים הבאים: CE, UL, TUV, PCT, ISO9001

לפרטים נוספים נא להכנס לאתר:



www.mitsubishielectric.com

מערכות סרוו

בקרי תדר

FR-A700 0.4–630 kW

FR-F700 0.75–630 kW

FR-E700 SC
0.4–15 kW
0.1–2.2 kW

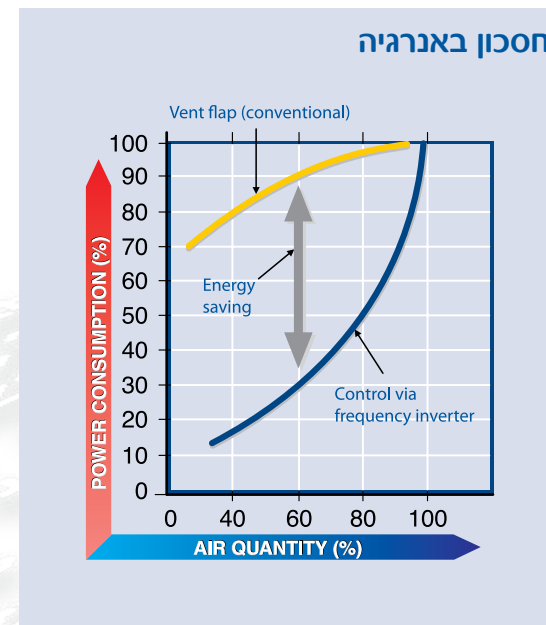
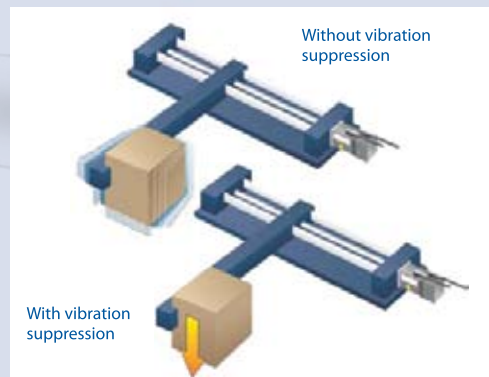
FR-D700 SC
0.4–7.5 kW
0.1–2.2 kW

Inverter Capacity

A diverse product range helps you make the right product choice.

Precise tuning functions

Advanced suppression of mechanical vibration



Operating conditions	Specifications
Power supply	FR-A820: 3-phase, 200–240 V AC (-15%, +10%) at 50/60 Hz; FR-A840: 3-phase, 380–500 V AC (-15%, +10%) at 50/60 Hz
Ambient temperature	-10 °C to +50 °C (non-freezing) (LD, ND, HD ratings); -10 °C to +40 °C (non-freezing) (SLD rating)
Ambient humidity	Compliance to IEC 60721-3-3 class 3C2, maximum 95% RH (non-condensing)
Altitude	Maximum 1000 m above sea level
Protection rating	IP20 up to 22 kW, IP00 from 30 kW
Vibration resistance	Max. 0.6 G
Break chopper	Built-in up to 55 k (400 V) and up to 22 k (200 V)

Type	Rated current [A]				Rated motor capacity [kW]				WxHxD (mm)
	SLD*	LD*	ND*	HD*	SLD*	LD*	ND*	HD*	
FR-A840-00023	2.3	2.1	1.5	0.8	0.75	0.75	0.4	0.2	150x260x140
FR-A840-00038	3.8	3.5	2.5	1.5	1.5	1.5	0.75	0.4	
FR-A840-00052	5.2	4.8	4	2.5	2.2	2.2	1.5	0.75	
FR-A840-00083	8.3	7.6	6	4	3.7	3.7	2.2	1.5	
FR-A840-00126	12.6	11.5	9	6	5.5	5.5	3.7	2.2	220x260x170
FR-A840-00170	17	16	12	9	7.5	7.5	5.5	3.7	
FR-A840-00250	25	23	17	12	11	11	7.5	5.5	
FR-A840-00310	31	29	23	17	15	15	11	7.5	
FR-A840-00380	38	35	31	23	18.5	18.5	15	11	220x300x190
FR-A840-00470	47	43	38	31	22	22	18.5	15	
FR-A840-00620	62	57	44	38	30	30	22	18.5	
FR-A840-00770	77	70	57	44	37	37	30	22	
FR-A840-00930	93	85	71	57	45	45	37	30	325x550x195
FR-A840-01160	116	106	86	71	55	55	45	37	
FR-A840-01800	180	144	110	86	75	75	55	45	
FR-A840-02160	216	180	144	110	110	90	75	55	
FR-A840-02600	260	216	180	144	132	110	90	75	465x620x300
FR-A840-03250	325	260	216	180	160	132	110	90	
FR-A840-03610	361	325	260	216	185	160	132	110	
FR-A840-04320	432	361	325	260	220	185	160	132	
FR-A840-04810	481	432	361	325	250	220	185	160	498x1010x380
FR-A840-05470	547	481	432	361	280	250	220	185	
FR-A840-06100	610	547	481	432	315	280	250	220	
FR-A840-06830	683	610	547	481	355	315	280	250	
FR-A840-07700	770	683	610	547	400	355	315	280	680x1010x380
FR-A840-08660	866	770	683	610	450	400	355	315	
FR-A840-09620	962	866	770	683	500	450	400	355	
FR-A840-10940	1094	962	866	770	560	500	450	400	
FR-A840-12120	1212	1094	962	866	630	560	500	450	995x1580x440



FEATURES

- Up to 64 Digital Drive Axes
- Up to 25 Axes Conventional Servo/ Stepper
- EtherCAT, Sercos, SLM and RTEK Digital Drive Interfaces
- Linear, Circular, Helical and Spherical Interpolation
- Flexible CAM shapes, Linked Motion
- EnDAT and SSI Absolute Encoder Supported
- Hardware Linked Outputs for Camera / Laser Control
- Ethernet-IP / Modbus TCP / Ethernet Interface Built-In
- Precise 64Bit Motion Calculations with 400MHz MIPS Processor
- Anybus-CC Module for Flexible Factory Comms Including ProfiNet/ Profibus
- IEC 61131-3 Programming
- Multi-tasking BASIC Programming
- Text File Handling
- Robotic Transformations
- SD Memory Card Slot
- CANopen I/O Expansion
- Backlit LCD Display
- RoHS, UL and CE Approved



FEATURES

- Advanced 4 Axis Closed Loop Servo / 5 Axis Pulse Direction
- Linear, Circular, Helical and Spherical Interpolation
- Flexible CAM shapes, Linked Motion
- EnDAT and SSI Absolute Encoder Supported
- Hardware Linked Outputs for Camera / Laser Control
- Ethernet-IP / Modbus TCP / Ethernet Interface Built-In

FEATURES

- 125 – 2000µsec Selectable Servo Update
- Precise 64 bit Motion Calculations on ARM11 Processor with VFP
- IEC 61131-3 Programming
- Multi-tasking BASIC Programming
- Text File Handling
- Robotic Transformations
- Micro SD Memory Card Slot
- CANopen I/O Expansion
- Backlit LCD Display
- RoHS, UL and CE Approved

מנועי סרוו

חברה אנגלית מובילה בעולם בחדשנות, מתמחה במוצרי בקרת מיקום - סרוו מגוון המוצרים נותן מענה רחב ביותר בתחום הבקרה. ניתן לחבר מספר מערכות המאפשר שליטה ובקרה של עד 128 צירי תנועה. לכל הבקרים יש כרטיסי אופציה. הבקרים בעלי ממשק תקשורת עם PC בקרים מתוכנתים, מסכי מגע ועוד אוסף פקודות גדול ביותר המאפשר יישומים מורכבים בפקודות פשוטות.



לפרטים נוספים נא להכנס לאתר:



www.triomotion.com

בקרי מהירות

יצרנית איכותית עולמית המשווקת בקרי מהירות למנועי זרם חילופין זרם ישר ומנועי סרוו במגוון גדול ביותר. המוצרים ידועים באיכותם וברמתם המקצועית וכוללים מחשבים לבקרת מתחות הכוללים בקרי גלילה ותקשורות מסוגים שונים. לבקרים יכולות מתמשיות המסוגלות לתת מענה לכל אפליקציה אפשרית, מתאים במיוחד ליצרני מכונות.



לפרטים נוספים נא להכנס לאתר:



www.parker.com

	Power Range	Control	Power Supply	Applications
AC10 Series Variable Speed Micro Drives	Up to 15 kW	V/F, sensorless flux vector	220-240Vac 380-460Vac	General purpose applications..
AC30V Series Variable Speed Drives	Up to 75 kW	V/F, sensorless or closed-loop flux vector, PMAC servo motor	380-460Vac	Fan, pumps, general purpose applications...
AC650 Series General Purpose Drives	Up to 7.5 kW	V/F	220-240Vac 380-460Vac	Conveyors, automatic barriers, machine spindles...
AC650S Series Sensorless Drives	Up to 7.5 kW	Sensorless servo control	220-240Vac 380-460Vac	Machine tools, packaging machinery conveyors, pumps, compressors, hydraulic systems...
AC650V Series General Purpose/High Performance Drives	Up to 110 kW	V/F, sensorless flux vector	220-240Vac 380-460Vac	Centrifugal pumps, industrial blower fans, mixers...
AC690P Series High Performance Drives	Up to 1000 kW	V/F, sensorless or closed-loop flux vector	220-240Vac 380-500Vac	Multi-motor systems for process lines, distributed systems with communication high performance test equipment
AC890 Series Modular System Drives	Up to 900 kW	V/F, sensorless or closed-loop flux vector, PMAC servo motor	208-500Vac	Printing machinery Converting machinery: coating, cutting, laminating High performance test equipment..
AC890PX Series High Power Drives	Up to 2000 kW	V/F, sensorless or closed-loop flux vector,	380-690Vac	Extruders, mixers, centrifuges Power conversion inverters Engine dynamometers
Fastpack Series	Up to 110 kW	V/F, sensorless flux vector	220-240Vac 380-460Vac	Centrifugal pumps, industrial blower fans, mixers...
Energy Savings Solutions	Reduce your energy consumption with Parker SSD's variable speed drive solutions			
Accessories	Brake resistances and EMC filters, touchscreen, software ...			
Legacy Frequency Drives	605 series, ...			

Mobile Applications



	Technology	Current	Supply Voltage	Description
506/507/508 Series	Analog, 1 quadrant	Up to 12A	110-120Vac, 220-240Vac	Simple motor control with tachometer or voltage feedback
512C Series	Analog, 2 quadrants	Up to 32A	110-115Vac, 220-240Vac, 380-415Vac	Low power system drive with isolated control circuits
514C Series	Analog, 4 quadrants	Up to 32A	110-500Vac	quadrant regenerative control 4 version of 512C
590P DRV Series	Numeric, 2 or 4 quadrants	Up to 165A	110-500Vac	DC systems drive with integrated AC power components
590P Integrator Series	Numeric, 2 or 4 quadrants	Up to 2700A	110-690Vac (depend on frame)	DC systems drive compatible with Parker AC system drive products

Accessories Emc Filters And Ckokes, Touchscreen, Software...

Ordering code

EL A 1000 Z 5/28 N 1000 Z 5/28 N 8 X 6 M R . XXX

incremental encoder series **EL**
incremental encoder series **EH**

body dimension
body dimension

Type of flange

mod.EH-EL 90A / 115A **A**
only mod.EH / EL115R **R**

Resolution

PPR: for series EL from 1 to 10000
PPR: for series EH from 40 to 1024
Please, directly contact our offices for pulses availability:

Zero pulse

without zero pulse **S**
with zero pulse **Z**

Input voltage

input voltage EL **5 ÷ 28**
input voltage EH **5 / 8 ÷ 24**
LINE DRIVER available only with input voltage 5 Vdc or 8 ÷ 24 Vdc

Output types

NPN **N**
NPN OPEN COLLECTOR **C**
PUSH PULL **P**
LINE DRIVER **L**

For options about output types please refer to incremental output section

Full stop to separate special versions

Special version code numbered from 001 to 999

R radial
A axial

P cable output (standard length 1,5 m)
M connector MS3106E 16S-15 or 18-15
J connector JMSP 1607 F or 1610 F

R.P.M.

3 3000
6 6000
3000 RPM MAX with "S" enclosure rating

Enclosure rating

X standard IP54
S optional IP66 per mod 90 A

Shaft diameter

8 ø 8 g6 mm EH-EL90
9 ø 9,52 g6 mm (3/8") EH-EL90
10 ø 10 g6 mm EH-EL90 / 115
11 ø 11 g6 mm EH-EL115

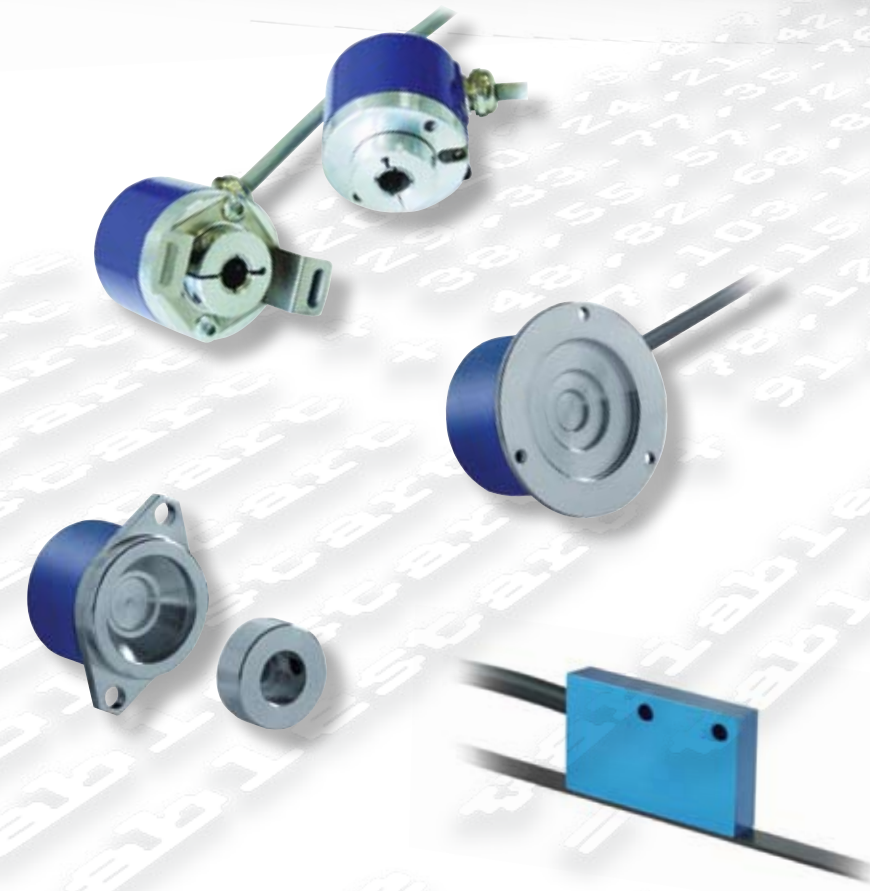
Output types

Input voltage

Zero pulse

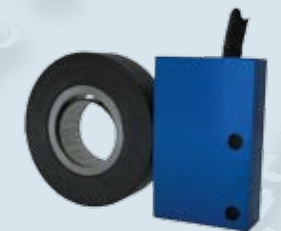
Resolution

To be indicated only on models with double electronics for more information please contact our offices



אינקודרים
אופטיים
ומגנטיים

יצרנית האינקודרים אופטיים ומגנטיים מכל סוג במבנים שונים, סרגלים אופטיים ומגנטיים באיכויות וברזולוציות גבוהות. האינקודרים האינקרימנטליים והאבסולוטים עומדים בכל התקנים האפשריים ועובדים ברמות מתח שונות. ניתן לקבל אינקודרים לינאריים וכרטיסי אופציה מסוגים שונים. החברה מייצרת מוצרים לפי דרישה עפ"י מפרטי הלקוח



לפרטים נוספים נא להכנס לאתר:



www.eltra.it



מנועי ווקטור טכוגנרטורים

יצרנית מנועים חשמליים איכותית ביותר מאיטליה, המייצרת מנועי סרוו, מנועי זרם ישר ומנועי ווקטור בהספקים של עד 400 קו"ט. לחברה מוניטין רב שנים בעולם יצרני המנועים. כמו כן, מייצרת החברה מנועים אטומים ופתוחים עם טכו כמשוב ו/או עם אינקודרים במבנה פלנץ ו/או רגליים. ניתן לקבל מנועים עם ציר מחוזק ומיסבים גליליים המקנים יתרון תחזוקתי משמעותי.



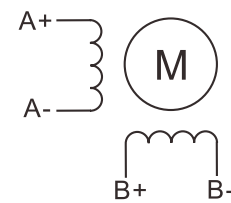
לפרטים נוספים נא להכנס לאתר:



www.magneticspa.it

www.sherfmotion.co.il

Motor Cable



Four lead wires of Two-phase Motor

Wire Color	Motor Signal
Red	A+
Blue	A-
Green	B+
Black	B-

Input voltage	24 ~ 70V DC
Voltage for overvoltage protection	85V
Voltage for undervoltage protection	15V
Temperature for overheat protection	>80°C (temperature of thermistor)
Output current (peak, Unit: A)	2.4/2.8/3.2/3.6/4.0/4.4/4.8/ 5.2/5.6/6.0/6.4/6.8/7.2/ 7.6/8.0, total 15 setting values.
Micro step	2/4/5/8/10/16/20/25/32/40/50/64/100/128/200/256, total 16 subdivisions.
Adaptable motor	56 and 86 series two-phase bipolar hybrid stepper motor
Input signal	PLS(CW), DIR(CCW), A/B, FREE; Current range: 6~16mA
Output signal	ERR, open collector output, maximum current: 20mA
Control signal mode	PLS+DIR; CW/CCW, A+B
Automatic half current	The driver will reduce phase current of the motor by a half in 1.5 seconds
Operation indication	Combination of Run and Error LED.
Protection	Over-voltage, under-voltage, short circuit, overheat

Cooling method	Nature air cooling	
Environment	Operation Environment	Avoid the environment with great amount of metallic powder, oil mist, or erosive gases.
	Operation humidity	<85%, RH (non-condensing or water drops)
	Operation temperature	0°C ~ +40°C
	Storage temperature	-20°C ~ +70°C
Weight (net)	0.71Kg	
Dimensions	140 x 96 x 52.5 mm	
Ingress protection	IP20	

מנועי צעד

חברה סינית מובילה בתחום האוטומציה, מייצרת מנועי צעד, בקרי צעד מערכות סרוו ומסכי מגע מספקת מגוון רחב של מסכים בגדלים של 4.3-15 אינץ' וברזולוציות גבוהות במיוחד. ממשקי התקשורת מגוונים ומתאימים לכל הבקרים הידועים בשוק - כמו כן בעלי תכונות מיוחדות. רמת אטימות IP65-כוללים Ethernet ועוד.



לפרטים נוספים נא להכנס לאתר:



www.kinco.cn

1) referred to 400V and to the average of the measurements effected at 1 m.

GL PLANETARY GEARBOXES TECHNICAL DATA

Type	GL 40-53	GL 60	GL 80	GL 105	GL135	GL160	Ratio	Stages
Nominal output torque T2N (Nm)	25	66	158	337	337	950	3	1
	27.5	73	172.5	360	360	1100	4	
	23	53	124	300	300	850	5	
	10	26	67	150	150	510	8/10	
	25	66	158	337	337	950	9	2
	25	66	158	337	337	950	12	
	25	53	124	337	337	850	15	
	27.5	73	172.5	360	360	1030	16	
	27.5	73	172.5	360	360	1030	20	
	23	53	124	300	300	850	25	
	27.5	71.5	172	360	360	1030	32	
	23	53	124	300	300	850	40	
10	26	67	150	150	510	64	3	
25	66	158	337	337	950	60		
27.5	71.5	172.5	360	360	1030	80		
27.5	71.5	172.5	360	360	1030	100		
27.5	71.5	172.5	360	360	1030	120		
27.5	71.5	172.5	360	360	1030	160		
23	53	124	300	360	850	200		
27.5	71.5	172.5	360	360	1030	256		
27.5	66	158	360	360	950	320		
12	31	80	180	180	612	512		

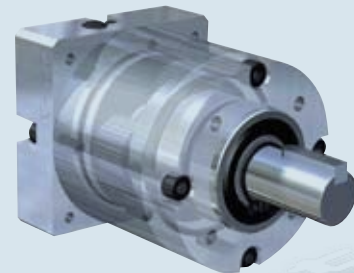
Maximun output torque (Nm): 2-times of T2N

Product type		GL 40-53	GL 60	GL 80	GL 105	GL135	GL160	Stages	
F _{rmax} .for10.000h	N	200	500	950	2000	2000	6000	1 stage	
F _{amax} .for10.000h	N	200	600	1200	2800	2800	8000		2 stage
Efficiency withfull load	%	96							3 stage
Average lifetime	h	2000							
Weight *	Kg	0.35/0.37	0.90	2.10	6.00	6.00	18.00	1-stage	
		0.45/0.47	1.10	2.60	8.00	8.00	22.00	2-stage	
		0.55/0.57	1.30	3.10	10.00	10.00	26.00	3-stage	

* The total weight can be different due to the input flange type

ממסרות פלנטריות

חברה איטלקית המייצרת ומספקת ממסרות פלנטריות במגוון רחב ולפי דרישה כולל מערכות הנעה מסוגים שונים, מוצרים איכותיים וזולים באספקות מהירות ביותר.



לפרטים נוספים נא להכנס לאתר:



www.ing-pini.it

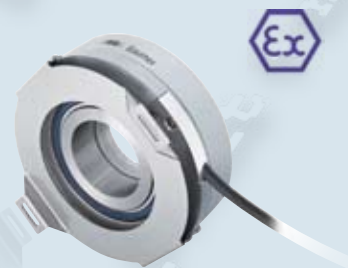
www.sherfmotion.co.il



Power over EtherCAT	EtherNet/IP	PROFINET	Low Harmonics	SAFETY	absolute
EtherCAT	DeviceNet	PROFINET			
CANopen	SSI				
ETHERNET POWERLINK	SAE J1939		HTL TTL	LongLife	1+1=1

אינקודרים וטכו גנרטורים

יצרנית של אינקודרים וטכו גנרטורים במגוון עצום ובאיכויות גבוהות במיוחד. בעלי ציר יציאה או ציר חלול שילובים של אינקודרים עם טכו על ציר משותף ועוד ועוד.. החברה שמרכזה בברלין, מייצרת מוצרים לפי כל התקנים האפשריים ונותנת מענה למוצרים ברמת אטימות גבוהה וכן ברמת ATEX בנוסף למוצרים הללו מייצרת HUBNER כרטיסים מיוחדים ומכשור לבקרת רעידות במנועים חשמליים.



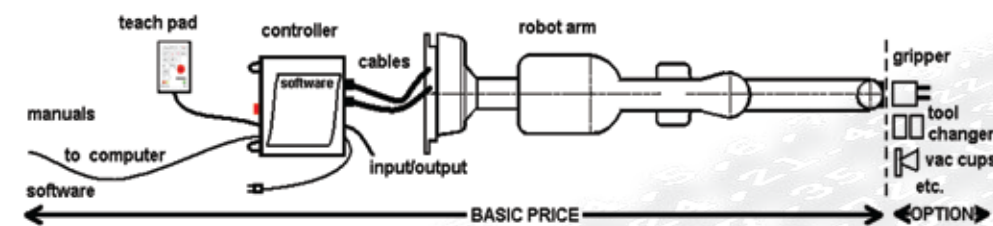
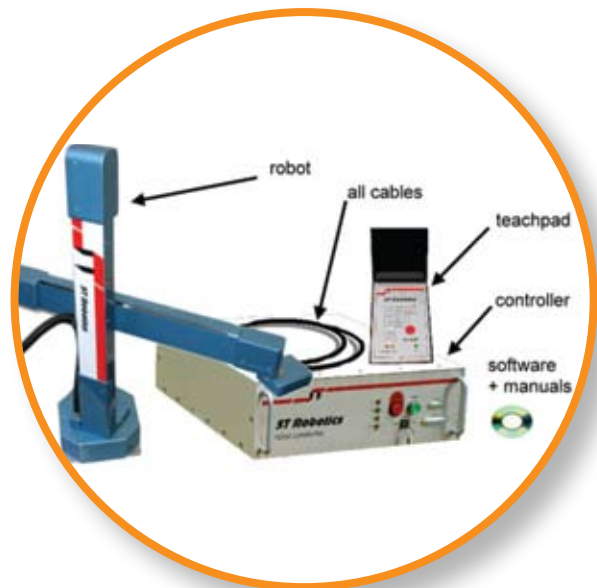
לפרטים נוספים נא להכנס לאתר:



www.baumerhuebner.com

רובוטים לתעשייה

חברה אנגלית המייצרת רובוטים לתעשייה ולחינוך הטכנולוגי במכללות ואוניברסיטאות. היתרונות של הרובוטים הללו באיכות בדיוק ובמחיר הרובוטים מבוססי מנועי צעד בחוג פתוח אם אפשרות לחוג סגור, פרוטוקול התוכנה הוא פתוח ומאפשר גישה ישירה לתוכנה ובכך ניתן לבצע פעולות יחודיות. ניתן לשלב אלמנטים חיצוניים כמו, מסועים שולחנות קווי יצור מצלמות חיישנים וכו'. זמני אספקה מהירים ביותר. ניתן לשלב גריפרים מסוגים שונים מחליפי כלים ועוד.



Options	R12	R17	R19
Watchdog encoder closed loop (not 6th axis)	+	+	+
6th axis option	+	+	+
Pneumatic gripper (including pneumatics) from	+	+	+
Electric gripper, parallel	+	+	+
Electric gripper, fulcrum	+		
Vacuum pickup (from)	+	+	+
16-bit opto-coupled I/O expansion module	+	+	+
Multi I/O expansion module 24-bit digital and analog	+	+	+
LED awareness lighting in	+		
Tool changer, robot side w/adaptors & pneumatics	+	+	+
Tool changer, tool side (per tool)	+	+	+
Tool rack (2 tools)	+	+	+
Bluetooth teach pad and adaptor	+	+	
I/O simulator/trainer	+	+	+
Remote Control over IP	+	+	+



לפרטים נוספים נא להכנס לאתר:



www.strobotics.com

מנועי גיר קומפקטיים

יצרן קוריאני גדול ביותר של מנועי גיר קומפקטיים ומיוחדים המשמשים בתעשייה ברפואה ובתחומים נוספים מוצרים זולים ואיכותיים, מנועי זרם חילופין, BRUSHLESS וזרם ישר מנועי מומנט עם ממסרות וללא מתאימים במיוחד ליצרני מכונות המחפשים מערכת הנעה בגודל פיזי קטן.



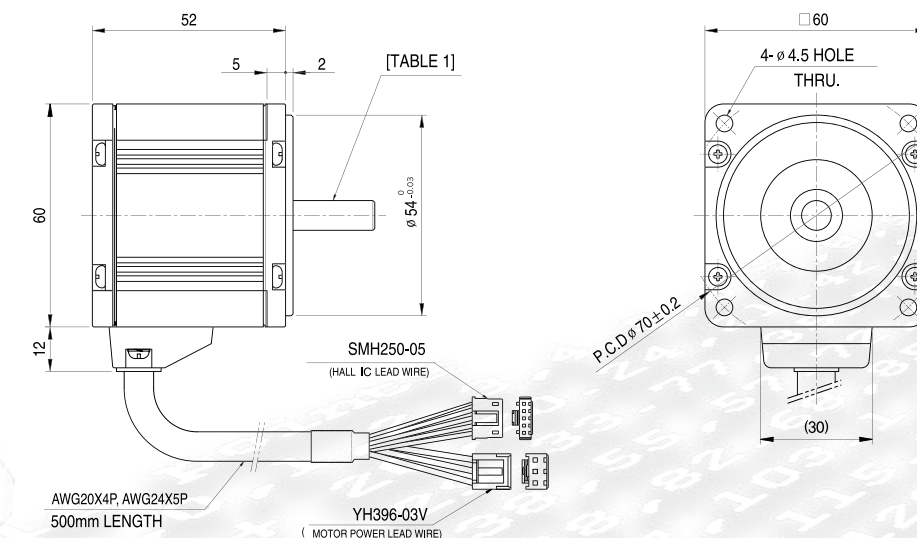
לפרטים נוספים נא להכנס לאתר:



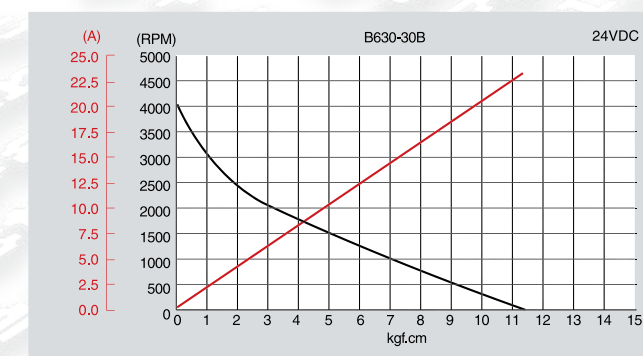
www.daehwagm.co.kr



Typical outline drawing



Performance curve



Specification

MODELNO.	Voltage (V)	NoLoad		RatedLoad				Stall	
		Speed (r/min)	current (A)	Output (W)	Speed (r/min)	torque (kgf-cm)	current (A)	torque (kgf-cm)	current (A)
B630-30B	24	4000	0.8	30	3100	0.974	2	11.5	23

Technical Parameters

item	APB-12MRD(L)	APB-12MTD(L)	APB-12MGD(L)	APB-22MRA(L)	APB-24MRDL
	APB-22MRD(L)	APB-12MTD(L)	APB-22MGD(L)	APB-12MRA(L)	
Power Supply					
Rated Voltage	DC12-24V	DC12-24V	DC12-24V	AC110-220V	DC12-24V
Permissible Range	DC11-28V	DC11-28V	DC11-28V	AC85V-265V	DC11-28V
Power Consumption	3.5w	—	—	—	—
Digital Input					
Input Type	NPN/PNP	NPN/PNP	NPN/PNP	NPN/PNP	NPN/PNP
Input Signal 0	DC0-5V	DC0-5V	DC0-5V	AC0-70V	DC0-5V
Input Signal 1	DC8.5-28V	DC8.5-28V	DC8.5-28V	AC85-265V	DC8.5-28V
Isolation	Non-isolation	Non-isolation	Non-isolation	Photoelectric isolation	Non-isolation
Isolated Group	—	—	—	14	—
Isolated Voltage	—	—	—	2500/5000Vr.m.s	—
Digital Output					
Output Type	Relay	Transistor(NPN)	Transistor(NPN)	Relay	Relay
Rated Voltage	24VDC/220VAC	24VDC	24VDC	24VDC/220VAC	24VDC/220VAC
Isolation Method	Relay isolation	—	—	Relay isolation	Relay isolation
Analog Input					
Input Type	(DC0-10V)/8 inputs	(DC0-10V)/8 inputs	(DC0-10V)/8 inputs	—	(4-20mA)/2 inputs
	(DC0-10V)/12 inputs	(DC0-10V)/12 inputs	(DC0-10V)/12 inputs	—	(DC0-10V)/12 inputs
Analog Output					
Output Type	—	—	—	—	4-20mA/2inputs
A/D Conversion	—	—	—	—	bits 12
Isolation	Non-isolation	Non-isolation	Non-isolation	Non-isolation	Non-isolation
High-speed Operation					
Input Type	4 inputs /10KHz	4 inputs /10KHz	4 inputs /10KHz	—	4 inputs /10KHz
	Support single-phase counter and two-phase counter	Support single-phase counter and two-phase counter	Support single-phase counter and two-phase counter	—	Support single-phase counter and two-phase counter
Output Type	2 outputs / 10KHz	2 outputs / 10KHz			2 outputs / 10KHz
	—	Supports multiple outputs: PTO pulse output, PWM pulse width modulation and acceleration/ deceleration single-phase pulse	Supports multiple outputs: PTO pulse output, PWM pulse width modulation and acceleration/ deceleration single-phase pulse	—	—

בקרים מתוכנתים זעירים וספקי כוח

יצרנית בקרים מתוכנתים וספקי כח של 24/12 וולט מסין. לחברה מגוון גדול של בקרים מתוכנתים וספקי כח אמנים ביותר ועומדים בתקן CE. ניתן לשלב בבקרים המתוכנתים יחידות הרחבה מסוגים שונים מסכי הפעלה ועוד.



לפרטים נוספים נא להכנס לאתר:



www.array.sh

www.sherfmotion.co.il



1.1 TECHNICAL CHARACTERISTICS

Table 1

Input	4+20 mA: impedance input: 20 Ω 0+10Vdc: input impedance 1MΩ potentiometer input and 0+2Vdc: input impedance ∞ TA/5Aac: input impedance 0,01 Ω
Reading for dc inputs	-1999 ÷ 9999
Reading for ac inputs	recommended: 0 ÷ 3200; possible: 0 ÷ 9999
Transducer supply	14Vdc, 20mA
Power Supply	115 Vac, 230 Vac, 25 Vac 50 ÷ 60 Hz 12 ÷ 30Vdc standard or optoisolated
Dimension	48 x 96 x 75
Mounting Plate	44.5 mm (height) x 92.5 mm (length)

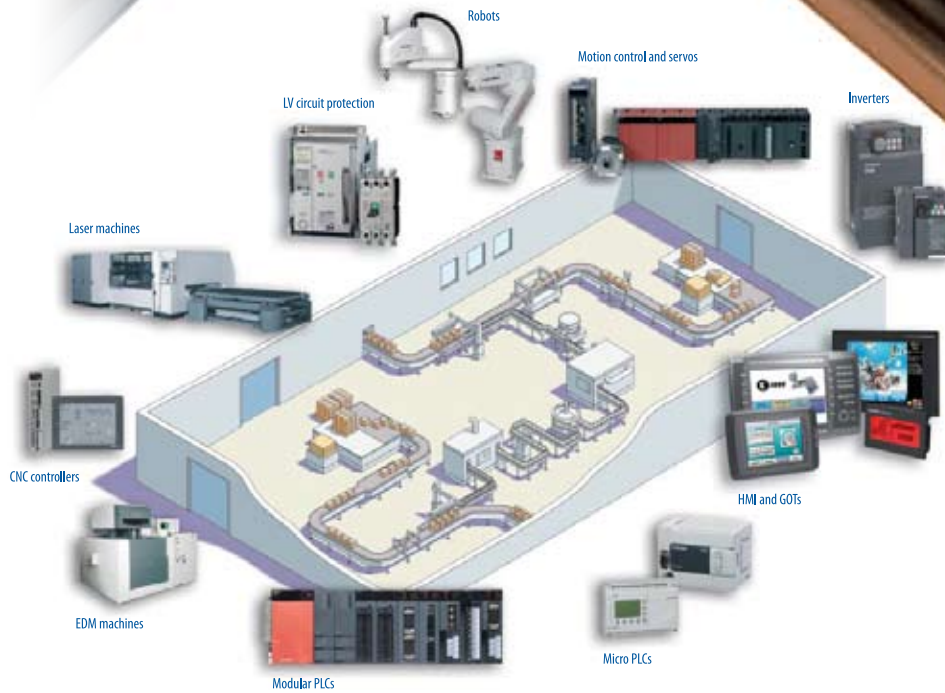
מונים ובקרי טמפרטורה

יצרנית מאיטליה של תצוגות דיגטליות, מונים ובקרי טמפרטורה במגוון רחב. אספקות מהירות ומחירים אטרקטיביים, כל המוצרים עומדים בתקנים האירופאים.

לפרטים נוספים נא להכנס לאתר:



www.mect.it



בכל שאלה נא לפנות למחלקת המכירות לקבלת מידע טכני מפורט

Sherf Motion Technologies Ltd.

שרף טכנולוגיות הנעה בע"מ

רחוב המרכבה 19, חולון 5885113 טל'. 03-5595462, פקס. 03-5560182 | sales@sherfmotion.co.il | info@sherfmotion.co.il

www.sherfmotion.co.il